

# NEUES HAUPTGBÄUDE FÜR DAS EWO MIT 41 E-LADESTATIONEN

Das EWO Hauptgebäude ist fertiggestellt. Es entspricht dem hohen «**Standard Nachhaltiges Bauen Schweiz**» (SNBS). Ausgezeichnet mit den Labels **Minergie A** für Bürotrakt A und B und **Minergie Standard** für Logistiktrakt C setzt das EWO in der Region Masstäbe.

## Nachhaltig aus Holz auf altem Fundament

Um den nachhaltigen Baustandards zu genügen, welche durch die Zertifizierungen verlangt werden, hat das EWO nicht das gesamte Gebäude zurückgebaut, sondern liess die grössten Rohbaukonstruktionen wie Tiefgarage, Untergeschosse und den Stahlbetonskelettbau vom Kopfgebäude stehen. Darauf haben sie das neue EWO Hauptgebäude in hybrider Bauweise mit Holzfiligrandecken aus Beton und Holzstützen erstellt.

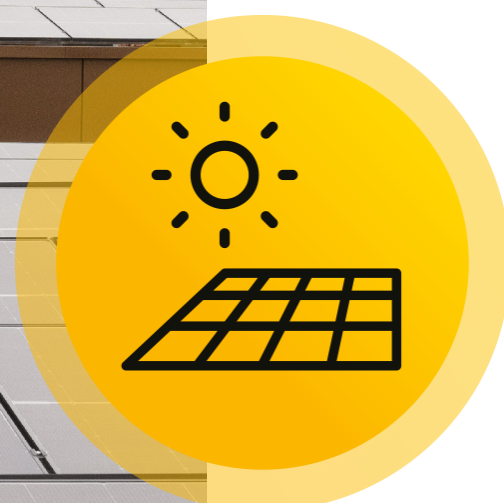
Die Produktion und der Rückbau von Beton ist sehr energieintensiv. Durch den Erhalt einzelner Rohbaustrukturen hat das EWO **unnötige CO<sub>2</sub>-Emissionen vermeiden** können. Das angenehme Raumklima wird über eine moderne Lüftungs- und Heizungsanlage, sowie die Gebäudeautomation und Verwendung von viel Holz in den Tragstrukturen und Wänden erreicht.

## LABELS NACHHALTIGES BAUEN

Mehr Informationen zu Labels „Minergie“ und „Standard Nachhaltiges Bauen Schweiz“: [www.minergie.ch](http://www.minergie.ch) [www.nnbs.ch](http://www.nnbs.ch)

## Photovoltaikanlage

Der Bürotrakt ist ein **Minergie-A-Gebäude** - hat also eine positive Energiebilanz. Die benötigte Energie für Raumwärme, Wassererwärmung, Lüfterneuerung, elektrische Geräte und Beleuchtung muss durch selbst produzierte erneuerbare Energien gedeckt werden, z. B. mit der **eigenen Photovoltaikanlage** auf dem Dach.



## Volle Ladung, aber intelligent

Gemäss neuer EWO Klimastrategie kommen bei geschäftlichen Fahrten, wo immer möglich, **Elektrofahrzeuge** zum Einsatz. Mit 40 Ladestationen und einer Schnellladestation am neuen Hauptsitz schafft das EWO die Voraussetzungen. Der Strom stammt unter anderem von der **Photovoltaikanlage** auf dem Dach und den eigenen Wasserkraftwerken.

Eine **intelligente Steuerung** regelt die Verteilung der Energie im Gebäude und stellt sicher, dass viele **Autos gleichzeitig** geladen werden können, ohne dass es zu einer Überlastung kommt.



## E-LADESTATIONEN

Für Firmenflotte und Mitarbeitende	34
Für Öffentlichkeit und Durchreisende	6
Schnellladestation für Öffentlichkeit und Durchreisende	1

## Heizen und kühlen mit natürlichen Ressourcen

Die **Wärme** für das neue EWO Hauptgebäude stammt vom **Wärmeverbund Kerns**. Dieser wird mit einem Waldschnitzelofen, einer Wärmepumpe und einem Ölkessel für die Spitzenabdeckung betrieben. Die Wärmepumpe bezieht die Energie aus der Abwärme der Öfen, der Umgebungsluft, dem Grundwasser und der Raumwärme der Zentrale. **Gekühlt** wird das Gebäude mit **Grundwasser**.

KONTAKT: Elektrizitätswerk Obwalden, Stanserstrasse 8, 6064 Kerns

Webseite: [ewo.ch](http://ewo.ch)

Bauprojekt: [ewo.ch/neubau](http://ewo.ch/neubau)